

## Angebotsanfrage / Bestellschein

Angebot anfordern (unverbindlich, kostenfrei)

Bestellung aufgeben (AGB)

### Angebots-/ Rechnungsanschrift

Firma / Einrichtung

Straße, Hausnummer

PLZ Ort

Ansprechpartner

Telefon

E-Mail

### Lieferanschrift (falls abweichend)

Firma / Einrichtung

Straße, Hausnummer

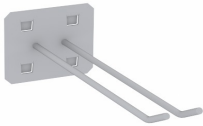
PLZ Ort

Ansprechpartner

Telefon

E-Mail

### Lochwandhaken Typ 2L 200 - Zubehör für Lochwand/Werkzeugtafel/Lochplatte



Alle unsere Produkte sind aus Qualitätsstahlblech gefertigt und werden gemäß der internationalen Qualitätsnorm ISO 9001:2008 sowie gemäß den CE-Richtlinien hergestellt.

Die oben angeführten Farbzusammenstellungen sind als Beispiel anzusehen. Bitte konfigurieren Sie sich Ihren Artikel ganz nach Ihren persönlichen Wünschen. Gern helfen wir Ihnen dabei!

### FARBEN

#### Standard im Preis:

RAL farbe	Preis	Menge
RA7035	+ 0,00 €	

#### Primärfarben 25 € pro Auftrag:

RAL farbe	Preis	Menge	RAL farbe	Preis	Menge
RA1015	(+ 25,00 € / Stück*)		RA1015	(+ 25,00 € / Stück*)	
RA1015	(+ 25,00 € / Stück*)		RA1015	(+ 25,00 € / Stück*)	
RA1015	(+ 25,00 € / Stück*)		RA1015	(+ 25,00 € / Stück*)	
RA1015	(+ 25,00 € / Stück*)		RA1015	(+ 25,00 € / Stück*)	
RA1015	(+ 25,00 € / Stück*)		RA1015	(+ 25,00 € / Stück*)	
RA1015	(+ 25,00 € / Stück*)		RA1015	(+ 25,00 € / Stück*)	
RA1015	(+ 25,00 € / Stück*)		RA1015	(+ 25,00 € / Stück*)	

#### Ganze RAL Farben Palette ab + 75 €:

RAL farbe eingeben	Preis	Menge
<input type="text"/>	(+ 75,00 € / Stück*)	

Ort / Datum

Unterschrift / Stempel (nur für Bestellungen)